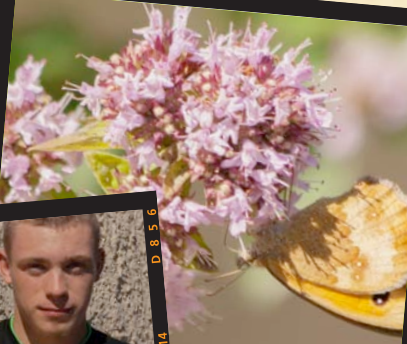
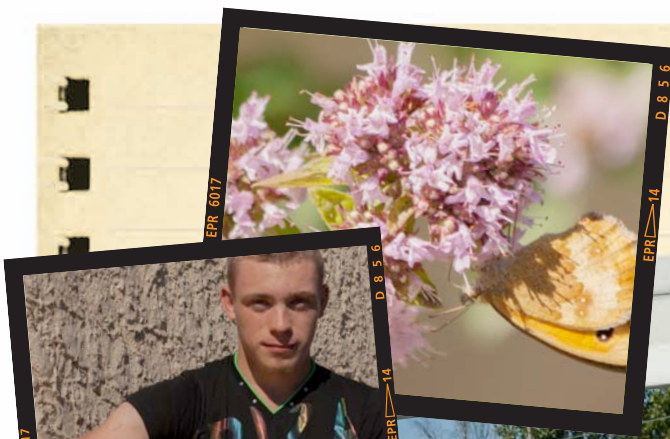


Jardin Familial

Rieulay



LE + Cadre nature
très agréable, haies
d'essences locales qui
abritent de nombreux
oiseaux et insectes

le Jardin des Prés d'Esscarpe

Nord
le Département



ÉTABLISSEMENT SOUTENU PAR LA RÉGION
Nord-Pas de Calais
La culture au cœur

**Parc naturel
régional Scarpe-Escaut**

Tél. + 33 (0)3 27 19 19 70

contact@pnr-scarpe-escout.fr



le Jardin des Près d'Escarpe à RIEULAY

Ces jardins sont nés de la volonté de la commune et d'un groupe d'habitants de Rieulay de travailler la terre et d'y cultiver des légumes. Le jardin a été créé en 2009 et comprend une vingtaine de potagers fleuris sur une superficie de 2 000 m².

Ancienne prairie située dans la plaine humide de la Scarpe, le jardin bénéficie d'un cadre de verdure idéal pour jardiner. Laissez-vous guider par le parfum des plantes aromatiques tout en dégustant sur le chemin de délicieux fruits rouges.

Ce havre végétal est également équipé de composteurs et de cabanons mis à disposition pour chaque potager ainsi qu'un espace convivial pour pique-niquer, s'échanger des tuyaux, faire la fête comme lors de l'élection de la plus belle parcelle du concours des jardins potagers fleuris.



la Recette du jardinier

Quand les plantes
sauvages rendent
service au jardinier

Jean-Marc

Le mouren des oiseaux ça vous dit quelque chose ? Une petite herbe rampante avec des petites fleurs blanches qui colonise souvent le potager. Pourquoi la laisser aux pieds des légumes ? Grâce à elle, j'arrose moins car elle conserve l'humidité au sol et elle ne dérange en rien mes autres légumes.

En plus d'être utile, elle est comestible : voici une recette de fromage frais à tartiner pour vous régaler :

Ingrédients : 250 g de fromage blanc, 1 grosse poignée de mouren blanc, 1 petit oignon haché, 2 gousses d'ail, 5 cornichons, sel, poivre.

Préparation : Mixez tous les ingrédients, sauf le fromage. Salez, poivrez. Incorporez le fromage et mettez au frigo. Servez avec des pommes de terre en robe des champs ou à l'apéro sur des tartines.

Bon appétit !

Le Mot du jardinier

“ Le jardin c'est convivial, on s'y sent bien. On s'échange des légumes, on les donne aux petits-enfants car on sait d'où ils viennent. ”

Fernand.



Contacts :

Si vous souhaitez en savoir plus, connaître les horaires d'ouverture, les disponibilités des parcelles ou simplement visiter et échanger avec les jardiniers :

Michel BIROT :

Tél : 06 78 02 28 29

Mail :

birot-michel@wanadoo.fr

Adresse du jardin :

20, rue Cabry
59870 Rieulay