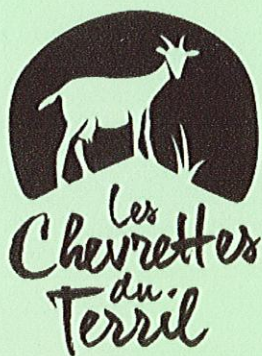


Paola GRAF  
l'espace Terril  
RIEULAY  
4.49.52  
ttes@gmail.com



*Chèvrerie Bio, fromages fermiers,  
ferme pédagogique, séminaires*

## REUNIONS A LA FERME

« réunion » (capacité 30 pers) autour de tables en bois massif, ou « conférence » (capacité 50 pers) avec projecteur, plafond acoustique, les Chevrettes du terril vous mettent à disposition leur salle d'accueil...  
toute possible de la ferme avec visite commentée ou même transhumance sur le terril avec les Chevrettes !

*Pour une réunion pro et zen dans un cadre insolite...*





Tarif ½ journée // 140€ ttc



Tarif journée // 240€ ttc

Café/thé/infusions bio-équitables, paperboard.



Options // Vidéoprojecteur // 40€, Eau minérale 50cl // 2€

Dégustation de fromages // 10€ par groupe de 10 personnes

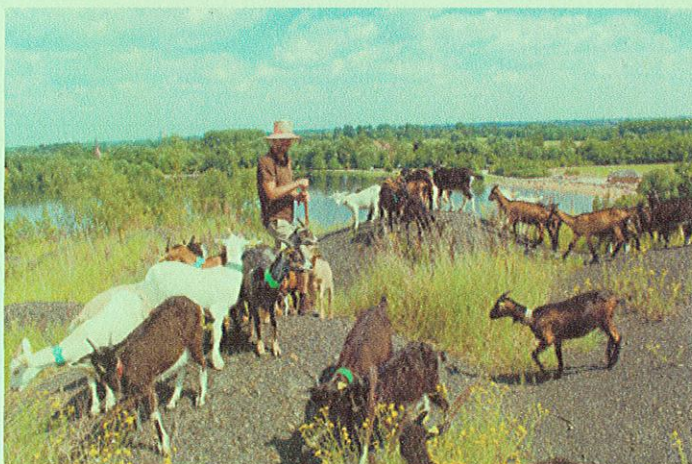


Visite commentée de la chèvrerie // 45 minutes // 50€



Visite de la chèvrerie +  
transhumance avec les  
biquettes sur le terril !

// 1h30 // 140 €



Possibilités d'associer une sortie sportive sur le terril : rando, course à pied, location de vélos à la Maison du Terril !

*La ferme est aux normes pour accueillir le public et notamment les personnes à mobilité réduite*